

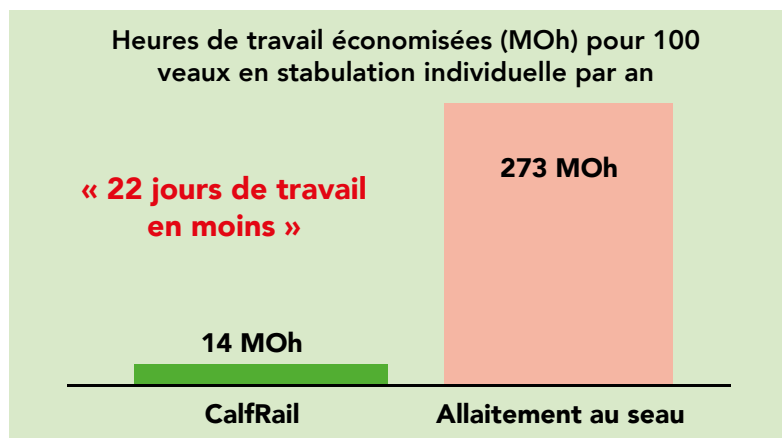
CALFRAIL 2.0
L'ALLAITEMENT INDIVIDUEL ET AUTOMATIQUE.



CALFRAIL. POUR EN FINIR AVEC LA CORVÉE DES SEAUX.



Dans le cadre de la technologie 40FIT de Förster-Technik, les veaux reçoivent plus de lait que jusqu'à présent au cours des 40 premiers jours. Les expériences pratiques et les études scientifiques ont prouvé que les veaux grandissent ainsi mieux, qu'ils sont en meilleure santé et que les vaches laitières réalisent des performances laitières beaucoup plus élevées. Même les jeunes veaux peuvent ingérer dès les premières semaines de leur vie jusqu'à dix litres par jour et en profiter pour croître rapidement. Mais comment est-il possible d'administrer de telles quantités de buvée à des animaux en stabulation individuelle ? Sans trop en demander alors à leur capacité d'absorption ? Ou sans perdre de grandes quantités de lait non consommées ? Et d'abord,



pour des raisons pratiques : une alimentation classique au seau n'est pas réalisable avec une charge de travail raisonnable. C'est pourquoi Förster-Technik a conçu dès 2012 son système CalfRail. Il nourrit automatiquement les veaux en stabulation individuelle avec de petites portions propres à chaque animal, toujours préparées à

l'instant, jusqu'à 8 fois par jour. Le veau peut faire l'apprentissage de CalfRail et être ainsi nourri juste après son alimentation au colostrum. Les conditions optimales nécessaires à un élevage intensif sont ainsi réunies dès les tout premiers jours de la vie – et ce, sans la corvée des seaux.



Approvisionner CalfRail & les lots avec un seul DAL

Un Vario pour tout

CalfRail est commandé au moyen du distributeur automatique Vario+ et approvisionné avec de la buvée fabriquée à partir de PDL ou de lait. Les tâches de préparation, de transport et de distribution de la buvée, ainsi que le nettoyage manuel des seaux et des appareils sont ainsi supprimées. Le contrôle et le suivi des animaux ne se font plus à heures fixes.

L'actionnement d'une seule touche sur le distributeur automatique fournit les informations nécessaires à la gestion optimale des veaux, comme par ex. la réclamation de buvée et la vitesse de tétée.

Souvent, les veaux sont placés uniquement lors des 14 premiers jours dans des cases individuelles pour être ensuite élevés par lot. Ce n'est pas un problème pour le distributeur Vario qui approvisionne aussi les veaux regroupés par lot via des stations d'allaitement avec identification des animaux.

Des fonctions sophistiquées de contrôle facilitent la gestion opérationnelle et permettent de suivre la croissance des veaux sur toute la période d'élevage.

Les données de la stabulation individuelle sont bien entendu reprises pour l'élevage par lot et peuvent être également appelées via un smartphone, une tablette, ainsi que sur un PC au moyen du programme KalbManager.

Comment cela fonctionne-t-il ?

L'unité CalfRail se déplace jusqu'à huit fois par jour le long d'une glissière jusqu'à la case du veau concerné, pour y distribuer la buvée de manière individuelle et contrôlée. Une pompe péristaltique entraîne la buvée de façon active jusqu'à la tétine. Cela permet même aux jeunes veaux de consommer confortablement la buvée.

Une simple station d'allaitement, mais qui se déplace

Conformément à la philosophie de Förster-Technik, le seul tuyau flexible va directement de la station de mélange à la tétine. Il n'existe ainsi aucun recoin saillant ou de récipient où le lait attend. Un chauffage intelligent est intégré dans le tuyau flexible afin d'avoir en hiver aussi une température de buvée agréable.

Une utilisation flexible

Une unité CalfRail approvisionne jusqu'à 32 veaux en stabulation individuelle. Le distributeur automatique Vario+ peut commander jusqu'à quatre unités CalfRail, c'est-à-dire qu'il est possible de nourrir 128 veaux avec un seul distributeur. Ou bien vous préférez combiner la stabulation individuelle et l'élevage par lot, ce qui est aussi possible.

Ça tourne désormais !

Le nouveau CalfRail 2.0 est équipé d'un entraînement pouvant effectuer des virages afin de permettre une utilisation encore plus variée et plus flexible, par ex. pour l'intégrer simplement dans des bâtiments déjà construits. En outre, le nouveau design est plus étroit et le bras de distribution possède dorénavant un bouton-poussoir de buvée et une DEL de droit.

Une hygiène optimale

Le nettoyage automatique avant et après chaque cycle d'allaitement garantit une hygiène optimale. Comme le système ne contient pas de lait en dehors des heures de repas, les microbes ne disposent d'aucun milieu de croissance.



Propre jusqu'à l'extrémité

Avec le nettoyage de tétine en option, l'extérieur de la tétine peut être en plus aspergé de liquide après chaque veau.

Confort pour l'homme & le veau

Le châssis de CalfRail est équipé d'une bande lumineuse qui facilite le contrôle des animaux au crépuscule et dans l'obscurité. Et qui incite de plus les veaux à boire à l'aide d'un signal acoustique.



Un apprentissage simple & confortable



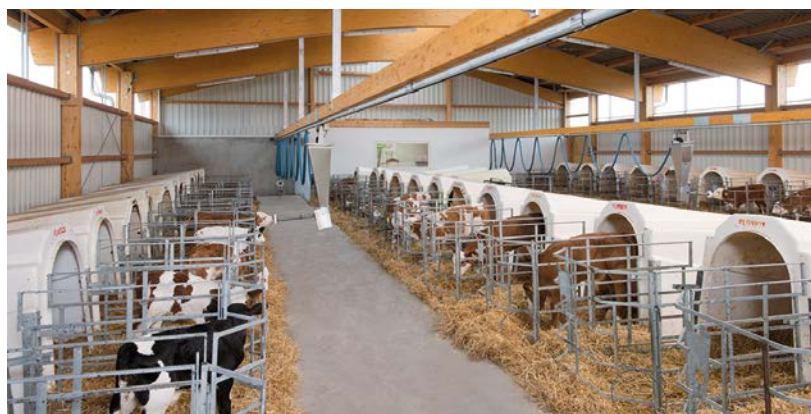
Beaucoup, souvent, toujours fraîche !

CALFRAIL CHEZ LES FRANZ



Michael Franz

« Les avantages principaux de CalfRail sont le soulagement apporté en matière de travail, le gain de temps et la buvée administrée aux veaux 4 fois par jour à l'heure prévue. Nous économisons maintenant 2 heures de travail par jour pour 45 à 50 veaux. L'utilisation de CalfRail ne demande plus qu'une seule personne pour les veaux, au lieu de 2 auparavant. Depuis 2008, nous nourrissons nos veaux par lot avec un distributeur automatique de Förster-Technik, il nous a donc été facile de nous familiariser avec le nouveau système. Après la phase de stabulation individuelle, les veaux sont simplement réinscrits par lot sur le DAL. »



Profil de l'exploitation

Chef d'exploitation:

Michael Franz

Lieu / région:

canton de Hof / Bavière

Branche d'exploitation:

**élevage laitier,
élevage de jeune bétail**

Race animale:

race Simmental et Holstein

Nombre de vaches laitières:

220

Nombre de veaux par an:

280

Technique de distribution pour les veaux:

1 DAL par lot de veaux

1 DAL pour 2 unités CalfRail

CalfRail utilisé depuis:

décembre 2013

CALFRAIL CHEZ LES GÖGLER

« Nos veaux sont élevés dans l'ancienne étable et l'intégration de CalfRail dans le bâtiment existant s'est bien passée. L'apprentissage des veaux sur CalfRail se fait simplement. Nos veaux sont nourris 3 fois par jour sur CalfRail. Au bout de 4 à 6 semaines, ils intègrent l'élevage par lot. Avec CalfRail, l'alimentation des veaux demande en tout cas nettement moins de travail qu'avec des seaux. Le travail physique si difficile disparaît. »



Thomas Gögler

Profil de l'exploitation

Chef d'exploitation:

Thomas Gögler

Lieu / région:

Legau / Bavière

Branche d'exploitation:

élevage laitier

Surface agricole utile:

40 ha

Race animale:

race brune, race Simmental et Holstein

Nombre de vaches laitières:

60

Nombre de veaux par an:

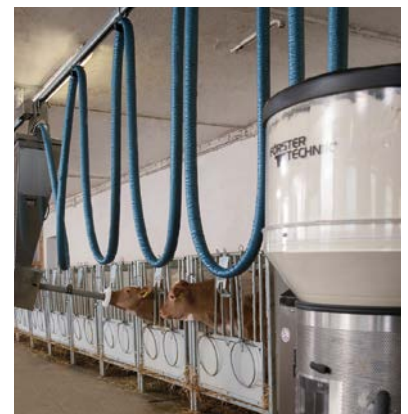
65

Technique de distribution pour les veaux:

1 DAL par lot de veaux et un système CalfRail

CalfRail utilisé depuis:

le début de l'année 2014



CALFRAIL À LA COOPÉRATIVE AGRICOLE ZODEL



« Au bout de 25 ans, nous avons remplacé la ligne d'allaitement des veaux. Les veaux en igloo étaient jusqu'à présent nourris 3 fois par jour avec des seaux de lait entier. On a économisé beaucoup de travail manuel en changeant de régime d'allaitement pour passer à la poudre et au nouveau distributeur automatique. Mais c'est surtout en hiver que les veaux reçoivent régulièrement dorénavant du lait tempéré. Grâce au programme 40FIT, nous sommes en mesure d'élever les veaux conformément aux plus récentes découvertes scientifiques. En modifiant la ration alimentaire d'appoint, nous avons pu nettement améliorer les engraisements journaliers sur la période précédant les 100 jours. »

Yvonne Günther et Kai-Uwe Eisenhut (ingénieur agricole diplômé, membre de la direction)



Profil de l'exploitation

Responsable adjointe de l'installation:
Yvonne Günther

Lieu / région:
Neißeue / Saxe

Branche d'exploitation:
production animale (cheptel laitier + reproduction), production végétale

Race animale:
Holstein

Nombre de vaches laitières:
360

Nombre de veaux par an:
env. 350

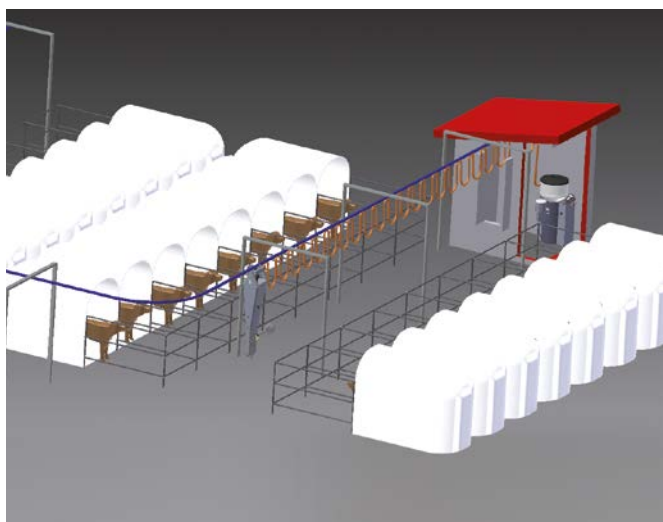
Technique de distribution pour les veaux :
1 DAL par unité CalfRail
1 DAL incluant 4 unités de pompage pour 4 lots de veaux

CalfRail utilisé depuis :
juillet 2013

CALFRAIL EN BREF

Avantages

Croissance en bonne santé	Allègement du travail/hygiène optimale	Économie de temps de travail	Utilisation efficace
<ul style="list-style-type: none">• Gains élevés grâce aux portions fournies jusqu' à 8 fois par jour• Des veaux pleins de vie grâce aux portions de buvée adaptées à l'âge, toujours préparées à l'instant et ayant	<ul style="list-style-type: none">• Le travail physique difficile consistant à porter les seaux est supprimé• Disparition des travaux manuels de routine peu appréciés (par ex. nettoyage des seaux)• Nettoyage automatique avant et après chaque cycle d'allaitement• Nettoyage de tétine en option	<ul style="list-style-type: none">• Le DAL prend en charge la préparation et le transport de la buvée, ainsi que l'allaitement.• Répartition flexible des travaux de contrôle au cours de la journée• Initiation plus rapide grâce à l'observation mutuelle	<ul style="list-style-type: none">• Combinaison de la stabulation individuelle et de l'élevage par lot• Alimentation contrôlée grâce à une consommation propre à chaque animal• 128 veaux peuvent être nourris avec un seul DAL.



Des virages pris facilement !

Données techniques CalfRail

Poids de l'unité CalfRail	env. 40 kg
Branchement électrique	230-240 V / 50-60 HZ
Unité CalfRail / DAL	4
Veaux/unité CalfRail	32
Veaux au total	128

Förster-Technik GmbH

Gerwigstr. 25
D-78234 Engen
Tel.: +49 (0) 7733 9406-0
Fax: +49 (0) 7733 9406-99
E-mail: info@foerster-technik.de
Internet: www.foerster-technik.de

Sous réserve de modifications techniques (mise à jour: 11/2014). 101954 brochure CalfRail en français



**FÖRSTER
TECHNIK®**
Automatisch besser.